

Рейтинг подразделений Института химии СПбГУ 2021

Санкт-Петербургский
государственный университет
spbu.ru



Формирование рейтинга производится с учетом следующего весового распределения вкладов от различных видов деятельности:

- научная деятельность (**НД**) – 45%;
- учебно-методическая деятельность (**УМД**) – 45%;
- развитие кадрового потенциала (**КП**) – 10%.

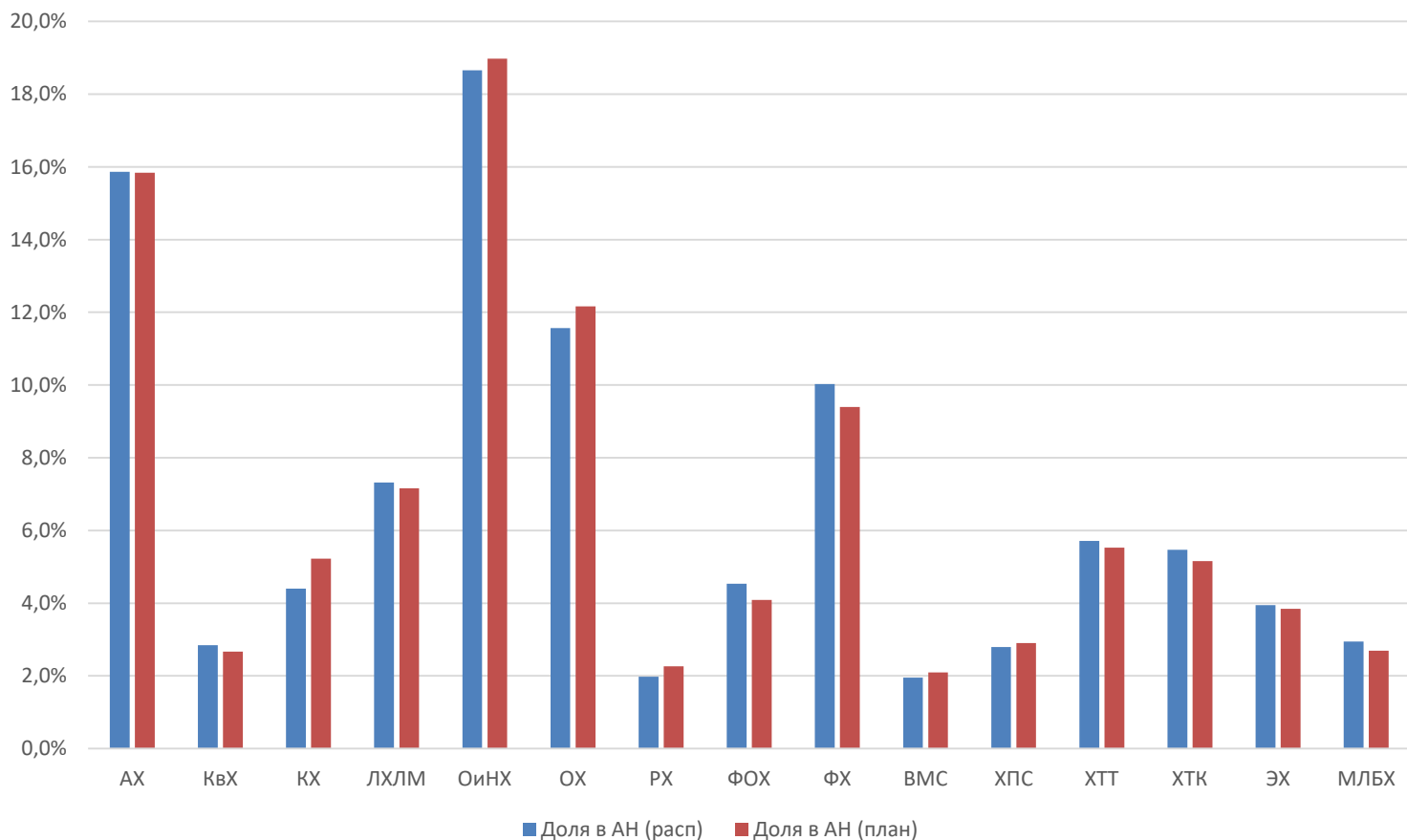
Учебно-методическая деятельность оценивается по следующим критериям:

- *аудиторная нагрузка (АН) – 20%;*
- *руководство обучающимися (РО) – 15%;*
- *методическая работа (МР) – 10%.*

$$\text{УМД}_{\text{сотрудника}} = \frac{\text{АН}}{\text{Число ставок}} * 0.20 + \frac{\text{РО}}{\text{Число сотрудников}} * 0.15 + \frac{\text{МР}}{\text{Число ставок}} * 0.10$$

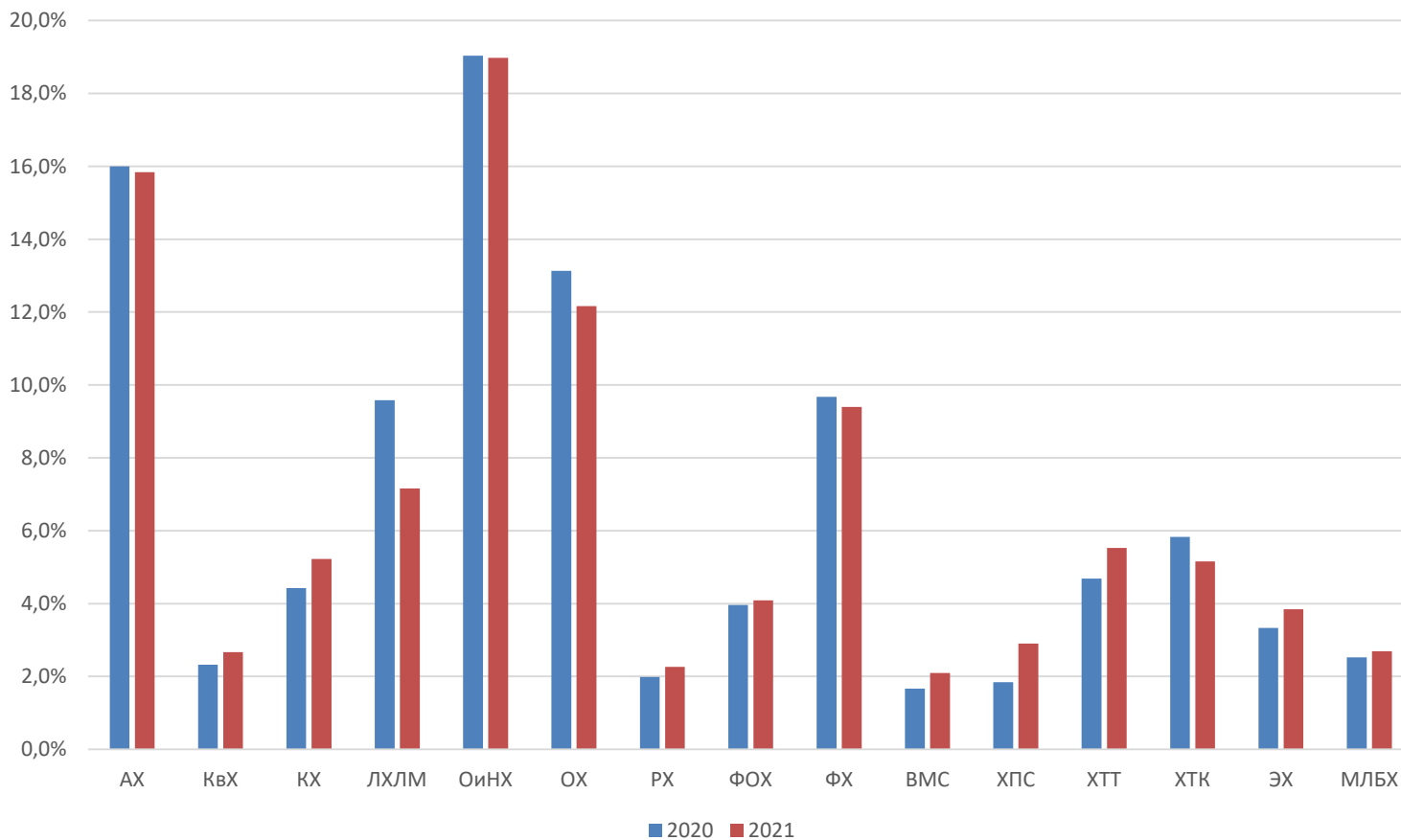


ДАННЫЕ ПО АУДИТОРНОЙ НАГРУЗКЕ - План VS Расписание



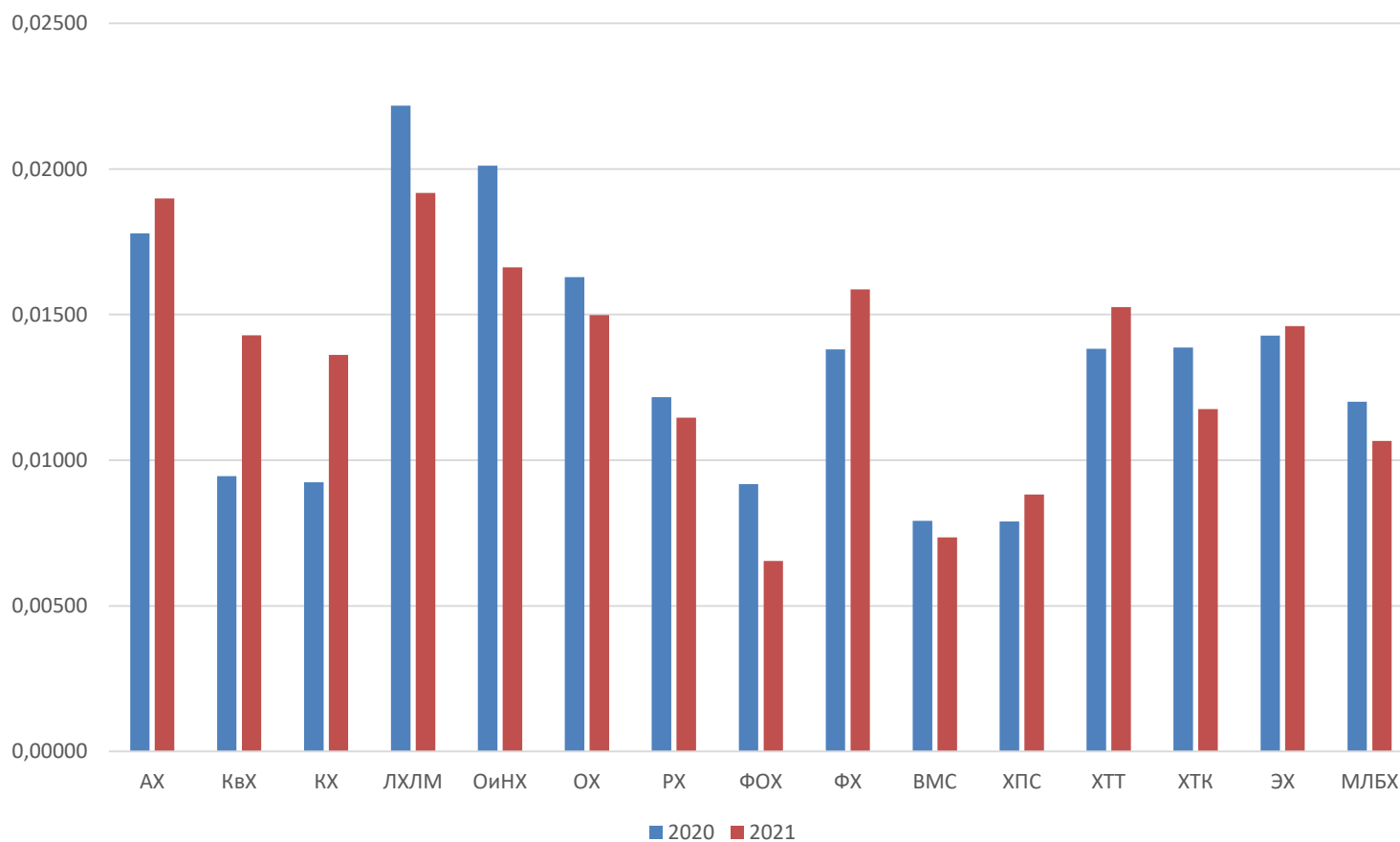


АУДИТОРНАЯ НАГРУЗКА ПОДРАЗДЕЛЕНИЯ



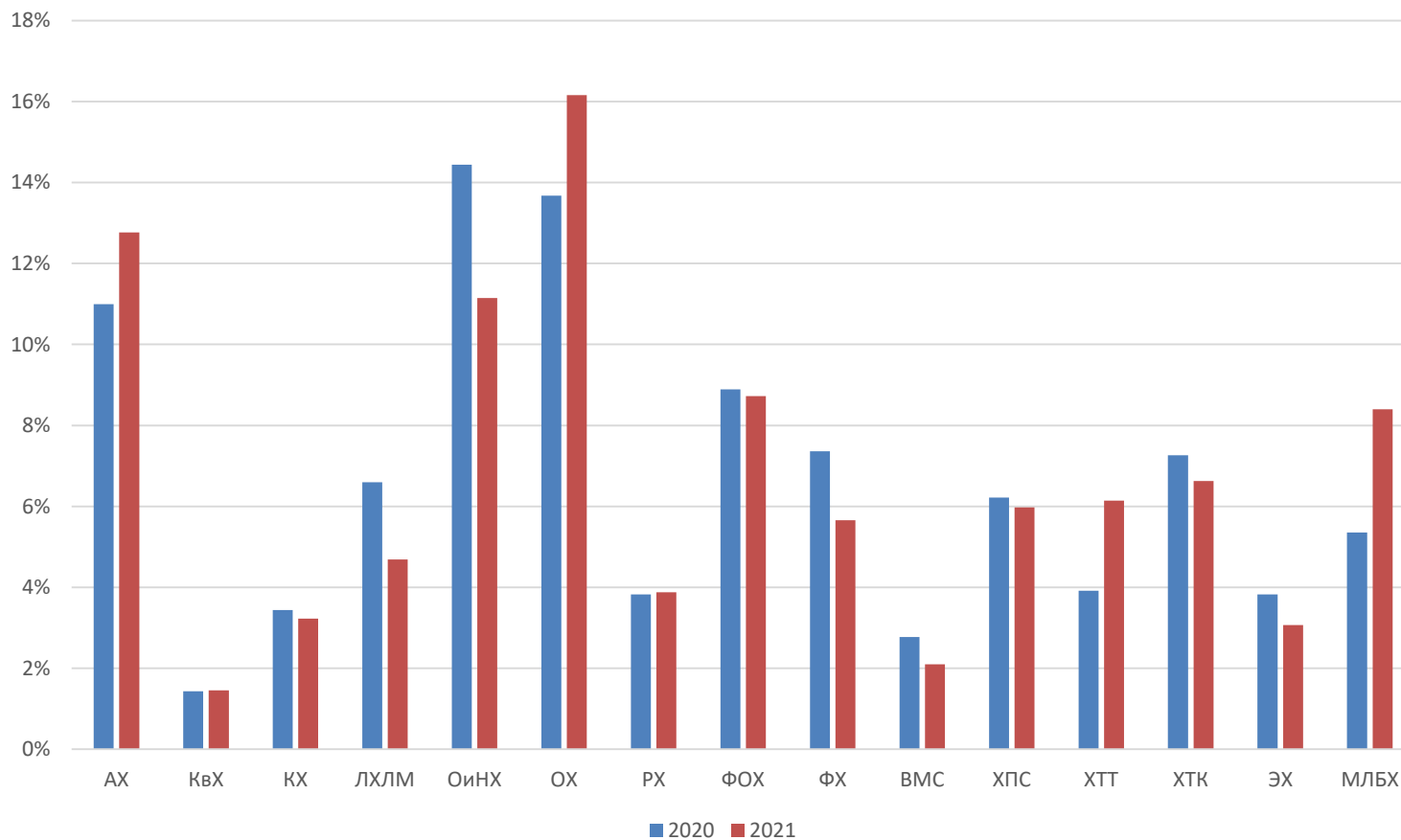


АУДИТОРНАЯ НАГРУЗКА НА СТАВКУ



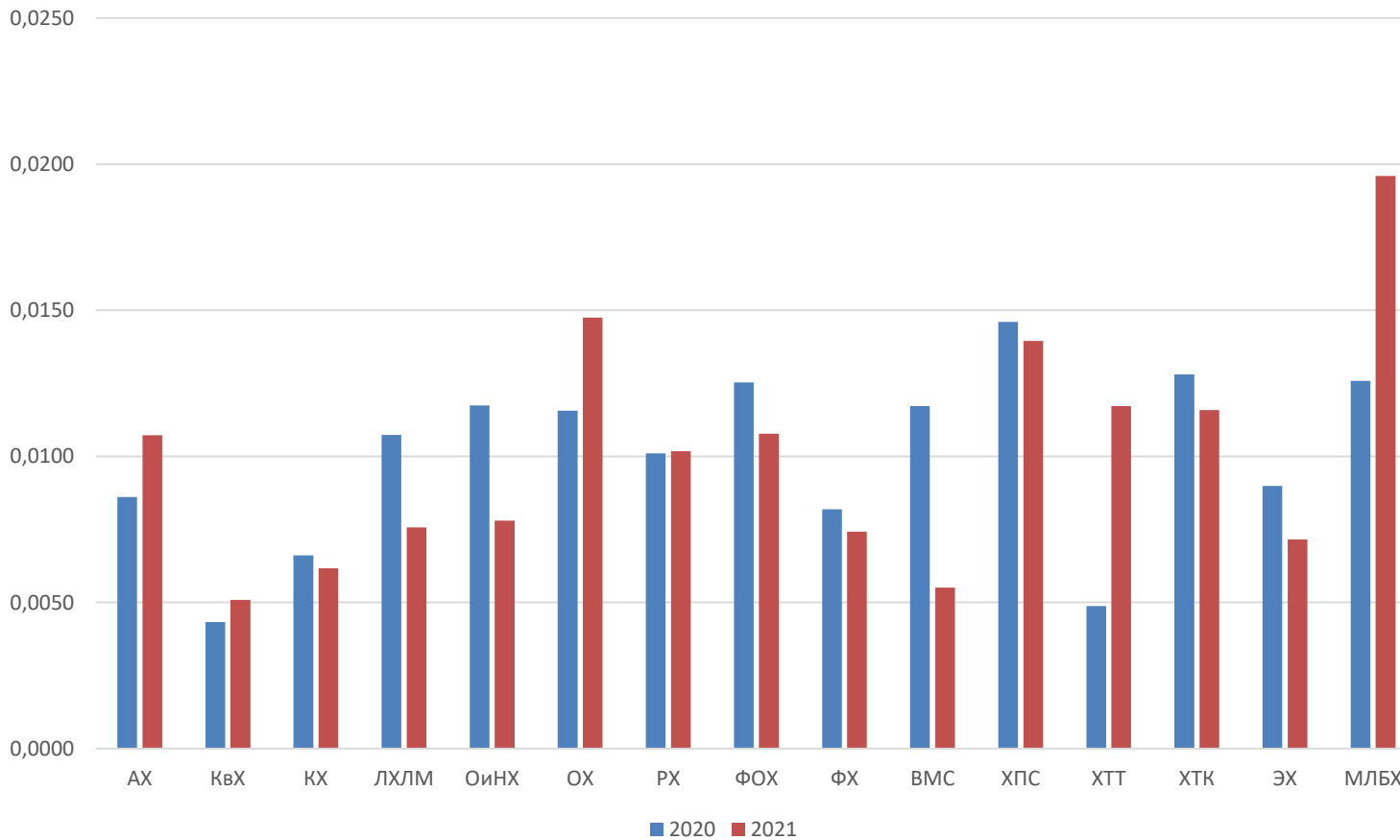


РУКОВОДСТВО ОБУЧАЮЩИМИСЯ



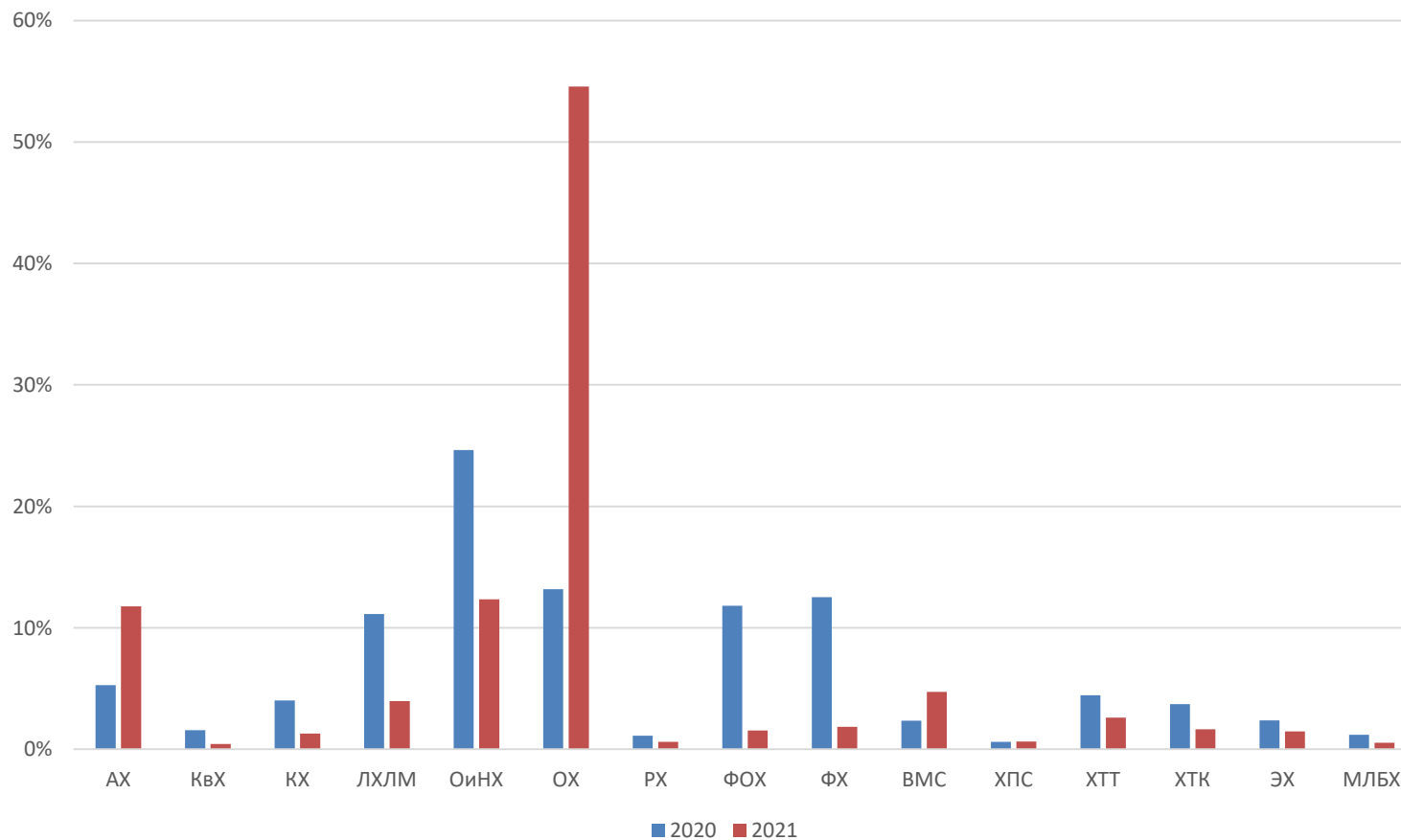


РУКОВОДСТВО ОБУЧАЮЩИМИСЯ В РАСЧЕТЕ НА СОТРУДНИКА



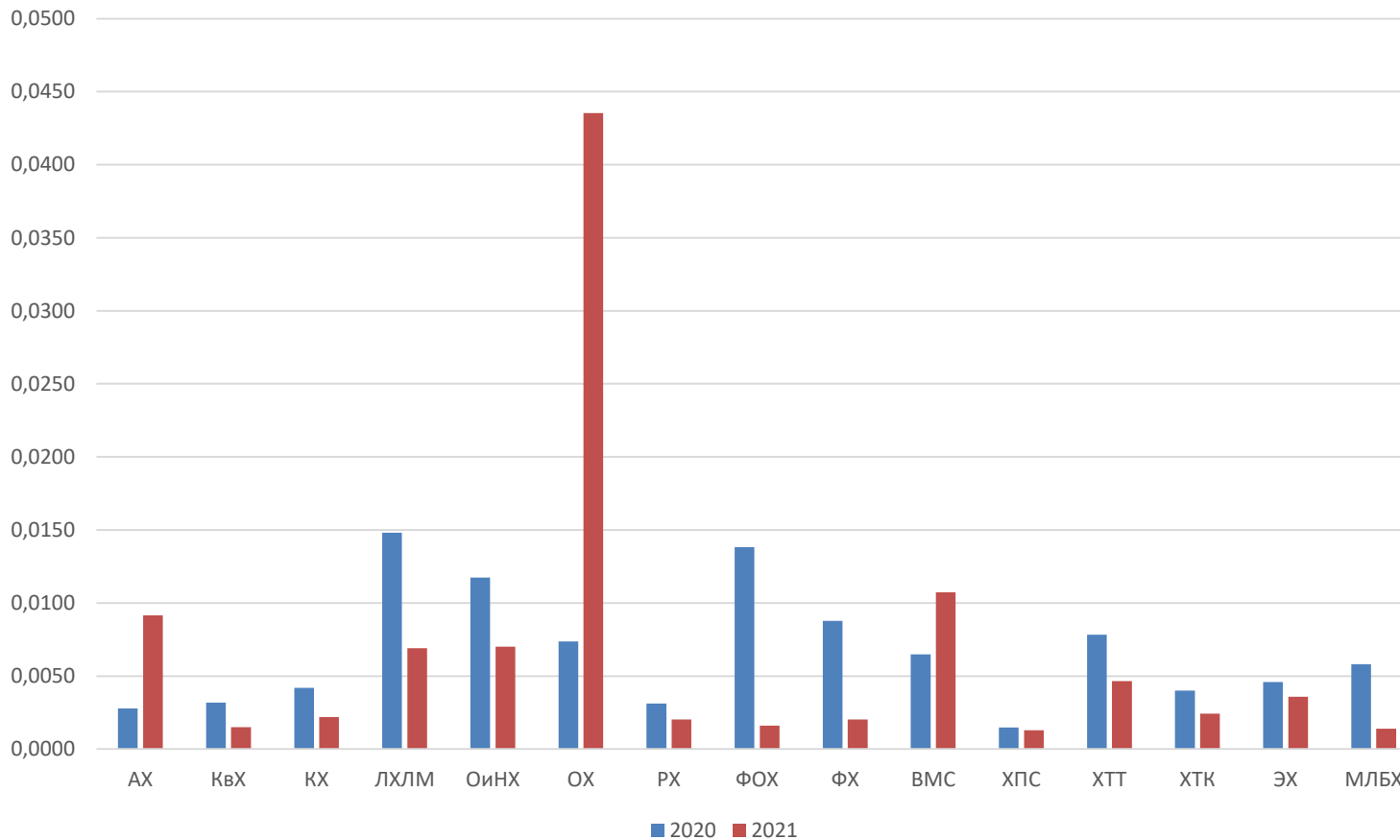


МЕТОДИЧЕСКАЯ РАБОТА ПОДРАЗДЕЛЕНИЯ



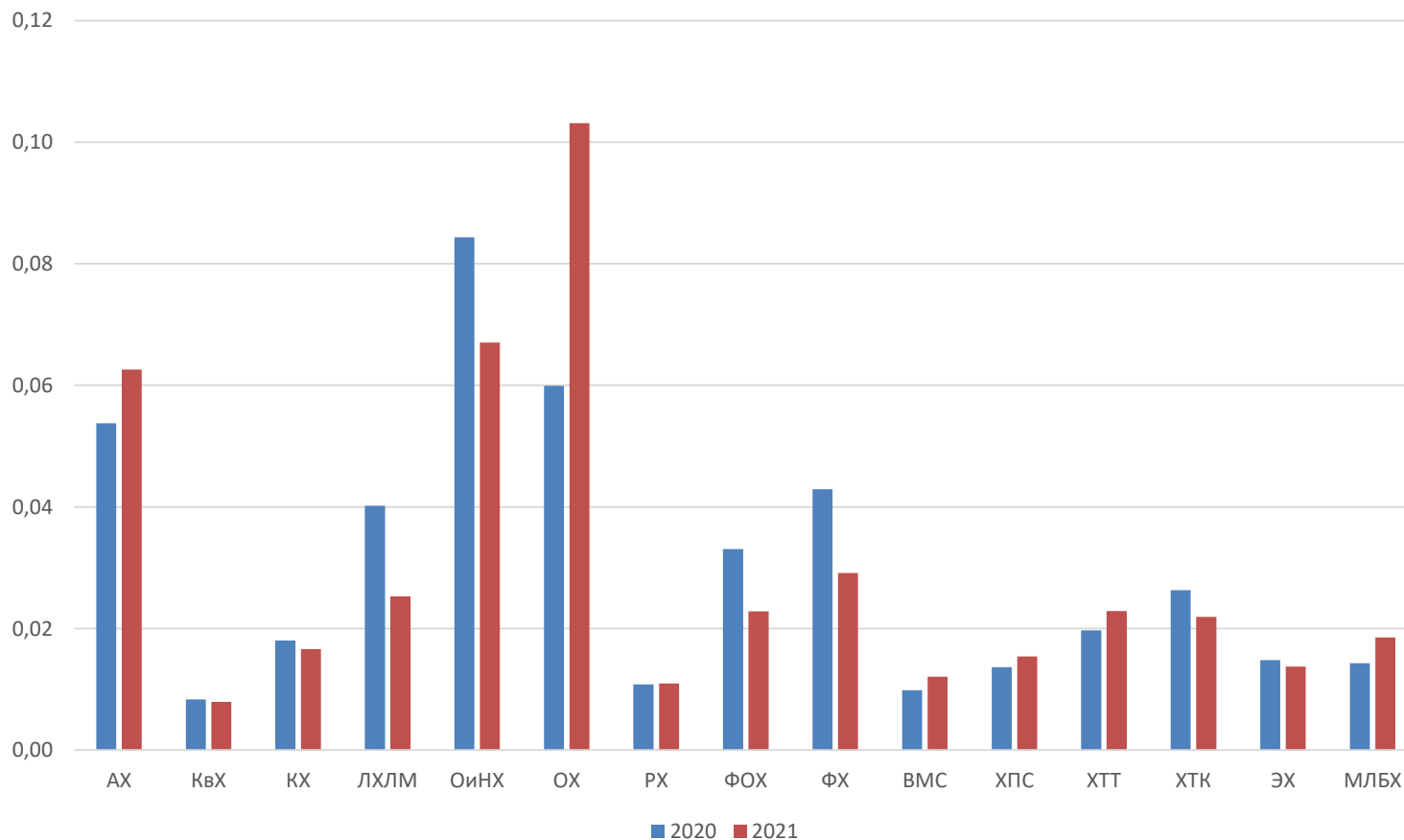


МЕТОДИЧЕСКАЯ РАБОТА НА СТАВКУ НПР



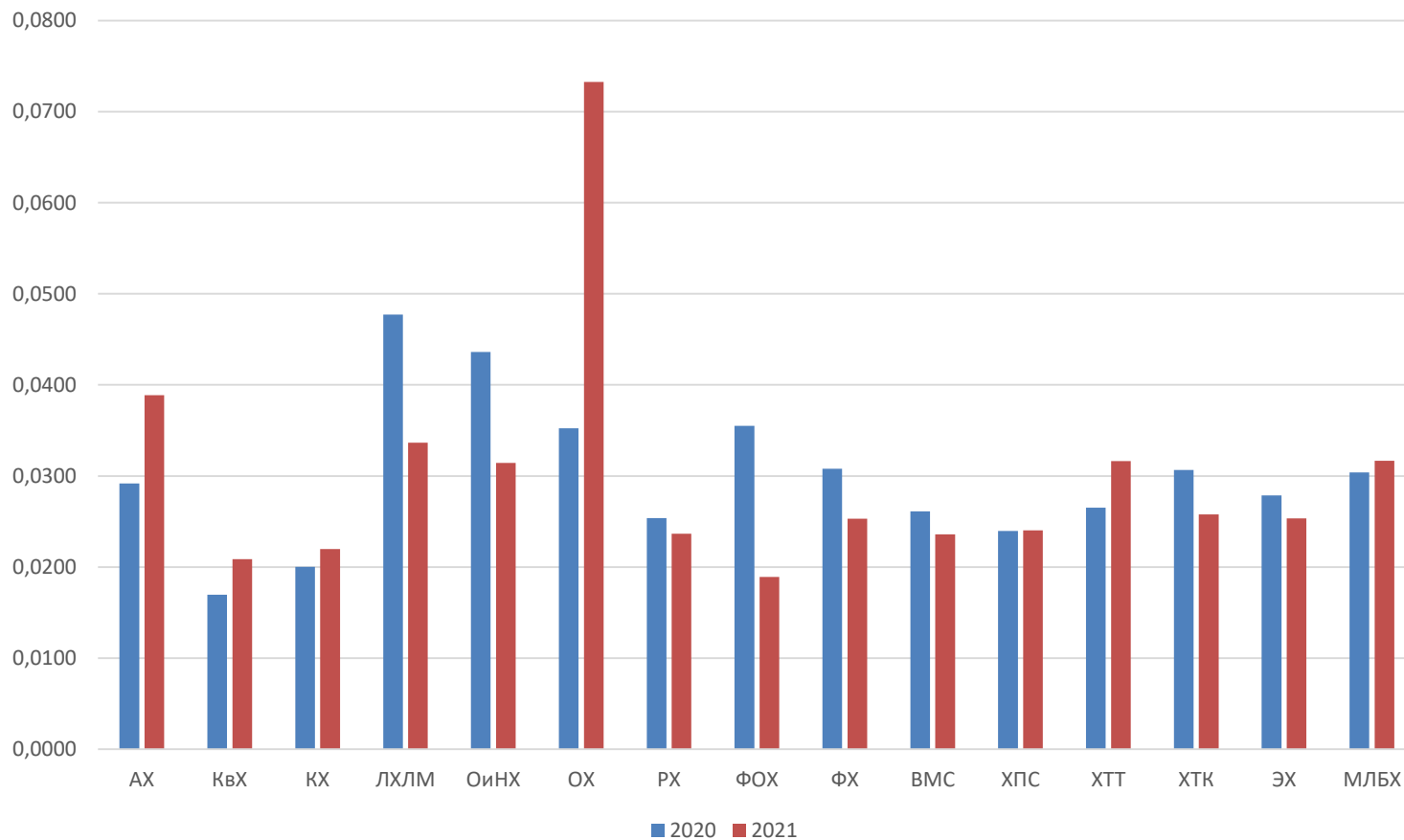


УЧЕБНО-МЕТОДИЧЕСКАЯ ДЕЯТЕЛЬНОСТЬ ПОДРАЗДЕЛЕНИЙ



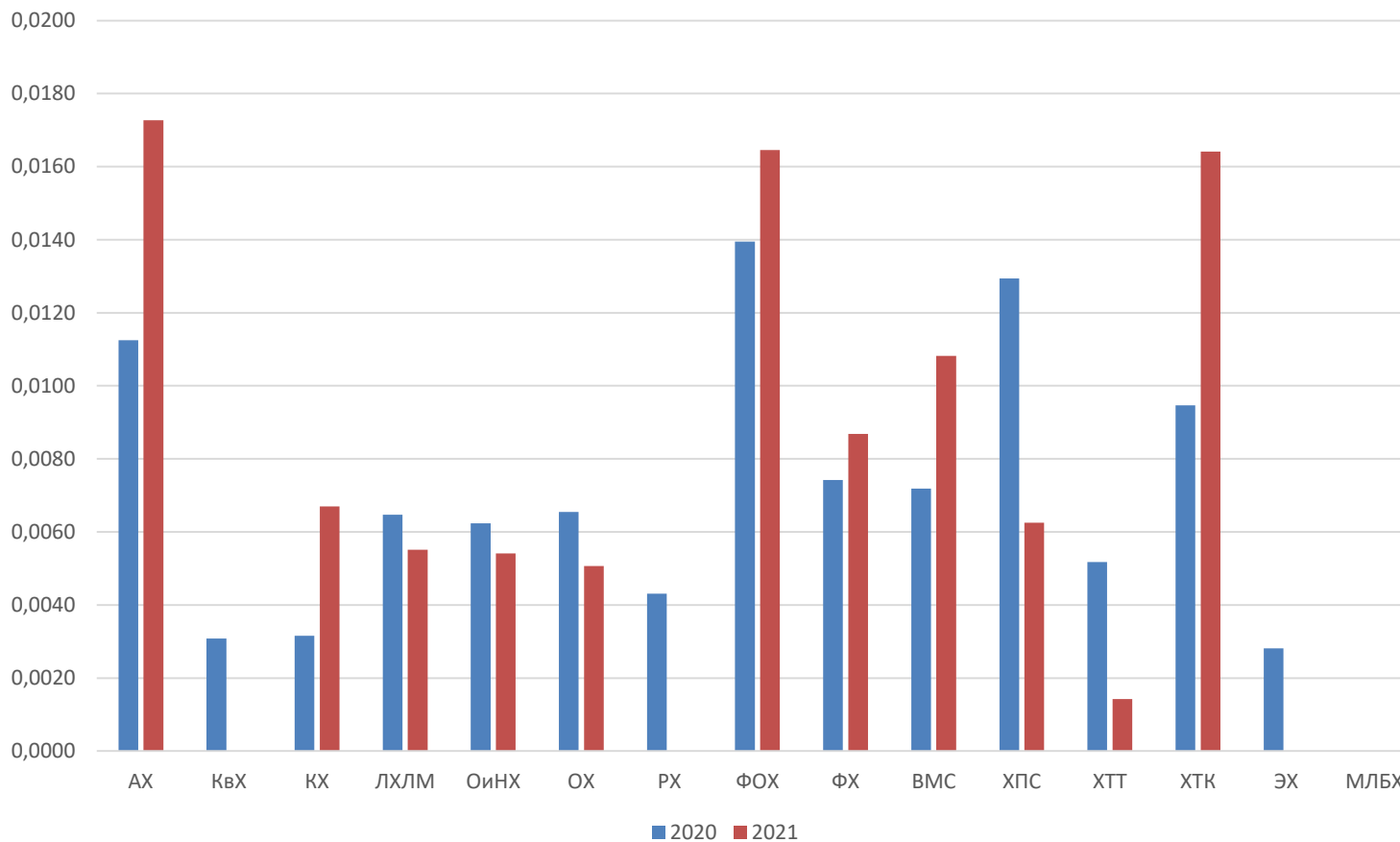


УЧЕБНО-МЕТОДИЧЕСКАЯ ДЕЯТЕЛЬНОСТЬ НА СТАВКУ / СОТРУДНИКА



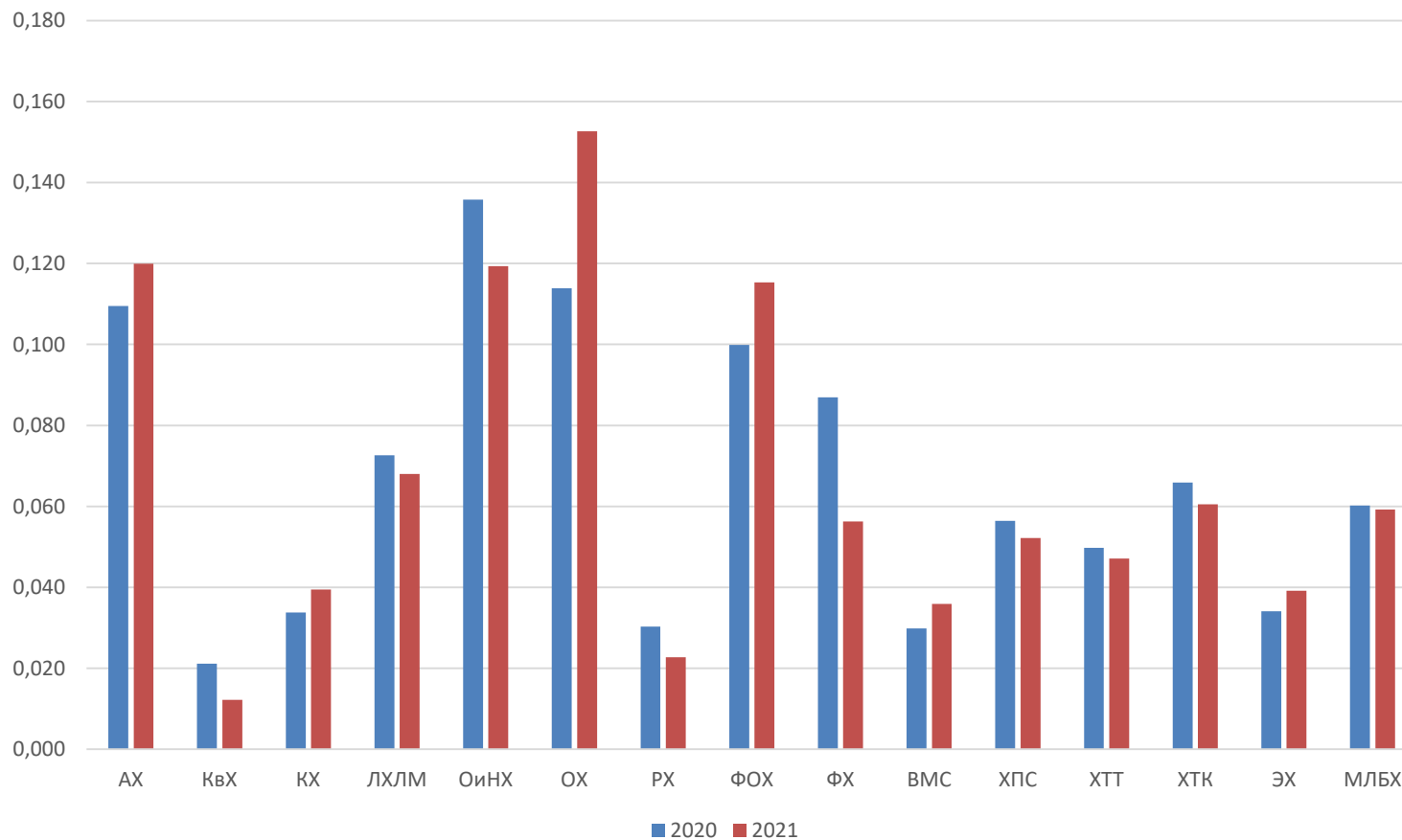


РАЗВИТИЕ КАДРОВОГО ПОТЕНЦИАЛА



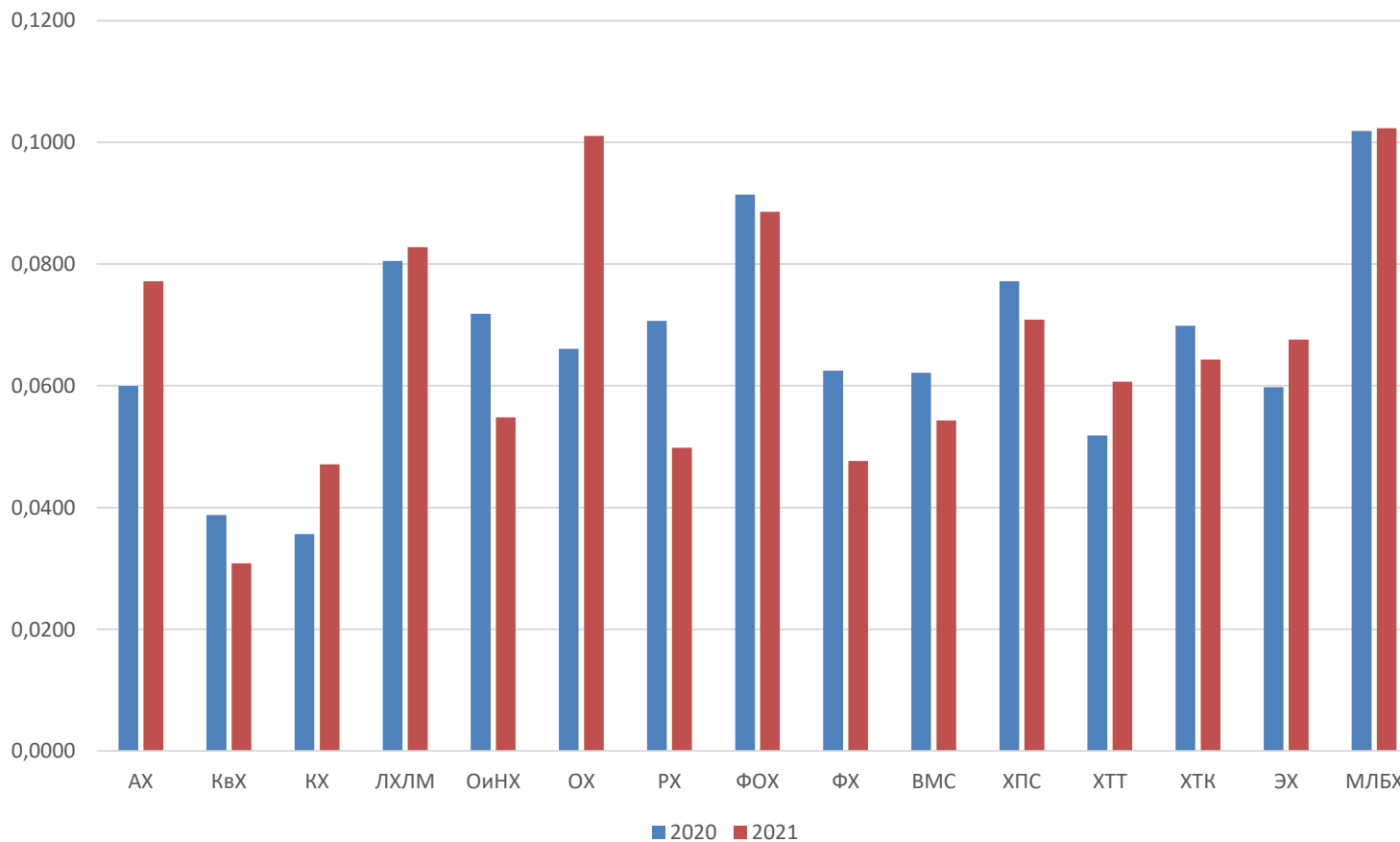


СУММАРНЫЙ БАЛЛ ПОДРАЗДЕЛЕНИЯ (ВВП)



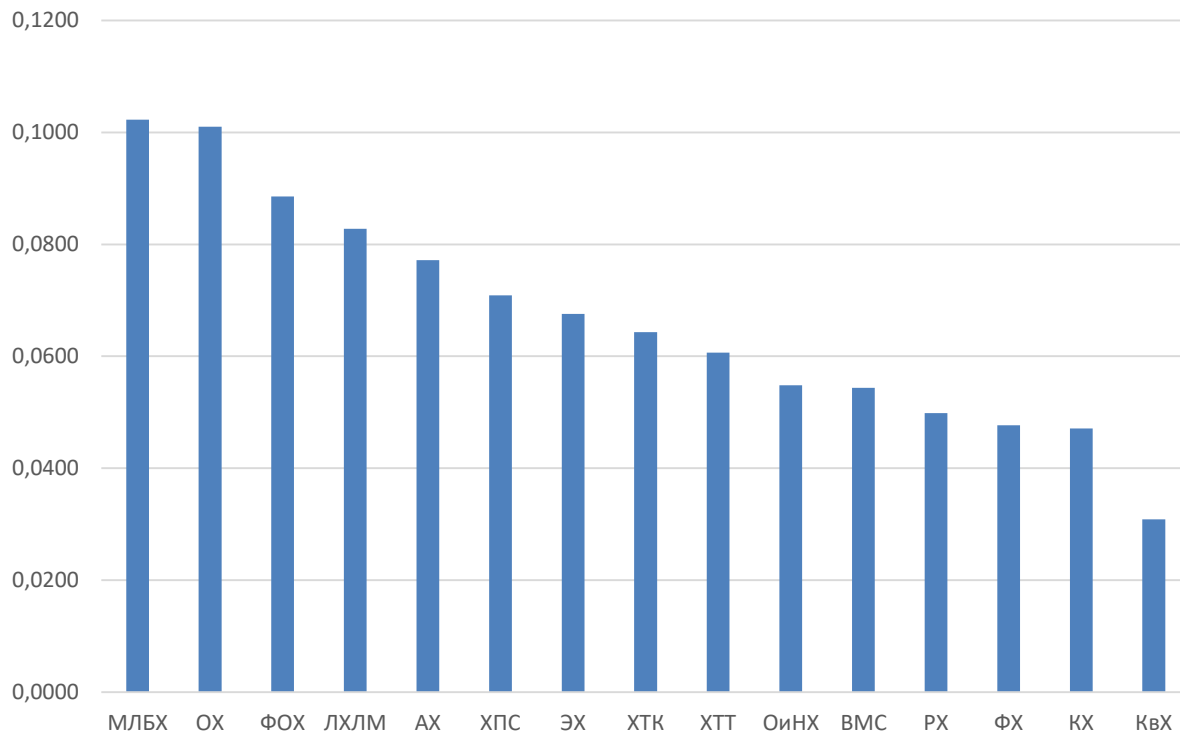


ИТОГОВЫЙ РЕЙТИНГ





ИТОГОВЫЙ РЕЙТИНГ ПОДРАЗДЕЛЕНИЙ 2021



I место
Межкафедральная лаборатория
биомедицинской химии

II место
Кафедра органической химии

III Место
Кафедра
физической-органической химии

