



Санкт-Петербургский
государственный университет

Институт химии

О грантовой активности СПбГУ, подразделений СПбГУ и института химии СПбГУ

Данные статистики из службы Еремеева ВВ

О грантовой активности НПР (к РК 4469/1)

Факультет/институт	2018			2019			2020			по состоянию на 30.04.2020					
	Заявок	Поддерж	Процент поддерж	Заявок	Поддерж	Процент поддерж	Заявок	Поддерж.	Процент поддерж	профессор	доцент	НИиР	НТР	ППС	Всего (НИиР+НТР+ППС)
Медицинский	19	2	10,5%	20	12	60,0%	11	9	81,8%	98	120	13		307	320
Математико-механический	58	34	58,6%	73	37	50,7%	47	26	55,3%	98	106	59	29	276	364
Филологический	63	5	7,9%	58	16	27,6%	64	31	48,4%	71	211		17	480	497
Социологии	25	3	12,0%	34	9	26,5%	40	28	70,0%	31	43	8	4	88	100
Математики и компьютерных наук	0	0		3	3	100,0%	12	6	50,0%	14	27	36	65	46	147
Химии	118	67	56,8%	138	74	53,6%	121	64	52,9%	49	77	60	110	158	328
Педагогики	0	0		1	0	0,0%	0	0		2	5			7	7
ПМ-ПУ	49	13	26,5%	44	9	20,5%	38	13	34,2%	57	88	9	7	203	219
Психологии	37	15	40,5%	43	29	67,4%	30	20	66,7%	37	76	12	12	160	184
Экономический	29	6	20,7%	38	12	31,6%	16	5	31,3%	53	104	4		174	178
Биологический	63	13	20,6%	58	38	65,5%	42	27	64,3%	66	73	103	40	206	349
Философии	59	21	35,6%	49	15	30,6%	20	13	65,0%	44	59	2	6	143	151
Свободных искусств и наук	18	3	16,7%	18	7	38,9%	15	10	66,7%	18	45	9	1	90	100
Юридический	11	5	45,5%	21	9	42,9%	29	16	55,2%	36	89	6	2	158	166
Восточный	15	4	26,7%	10	6	60,0%	11	7	63,6%	31	47	1		162	163
Истории	55	18	32,7%	53	29	54,7%	43	18	41,9%	62	70	13	9	152	174
Искусств	7	0	0,0%	5	1	20,0%	3	0	0,0%	19	34			134	134
Стоматологии и МТ	1	0	0,0%	1	1	100,0%	0	0		27	21	1		85	86
Международных отношений	29	3	10,3%	42	8	19,0%	25	5	20,0%	29	64	7	4	115	126
Высшая школа менеджмента	8	0	0,0%	11	2	18,2%	7	3	42,9%	11	35		5	73	78
Физический	158	59	37,3%	104	56	53,8%	98	46	46,9%	129	105	129	98	307	534
Политологии	25	4	16,0%	24	9	37,5%	27	2	7,4%	16	19	1		44	45
Наук о Земле	78	17	21,8%	71	45	63,4%	38	18	47,4%	66	100	21	28	261	310
Высшая школа журналистики и МК	14	0	0,0%	35	6	17,1%	56	26	46,4%	31	52			116	116
Иностранных языков	15	0	0,0%	6	0	0,0%	4	0	0,0%	2	58			337	337
ИТОГО:	954	292	30,6%	960	433	45,1%	797	393	49,3%	1097	1728	494	437	4282	5213

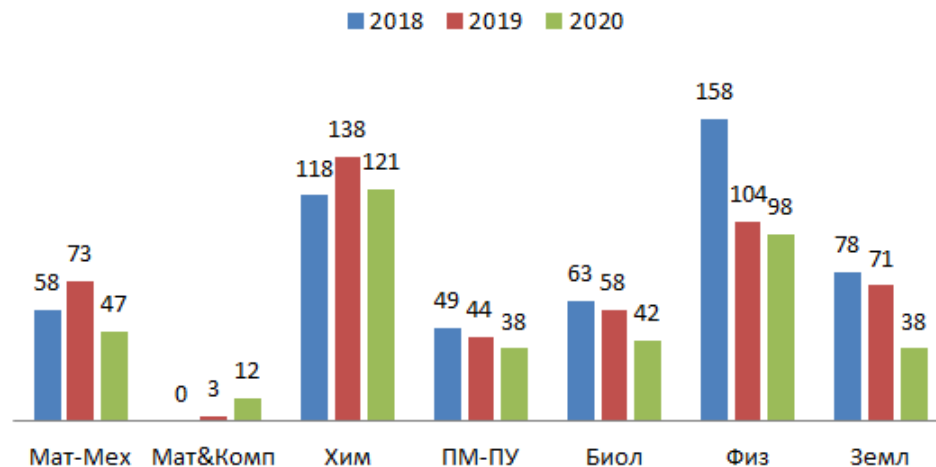
Данные по естественно-научным подразделениям

О грантовой активности НИР (к РК 4469/1)

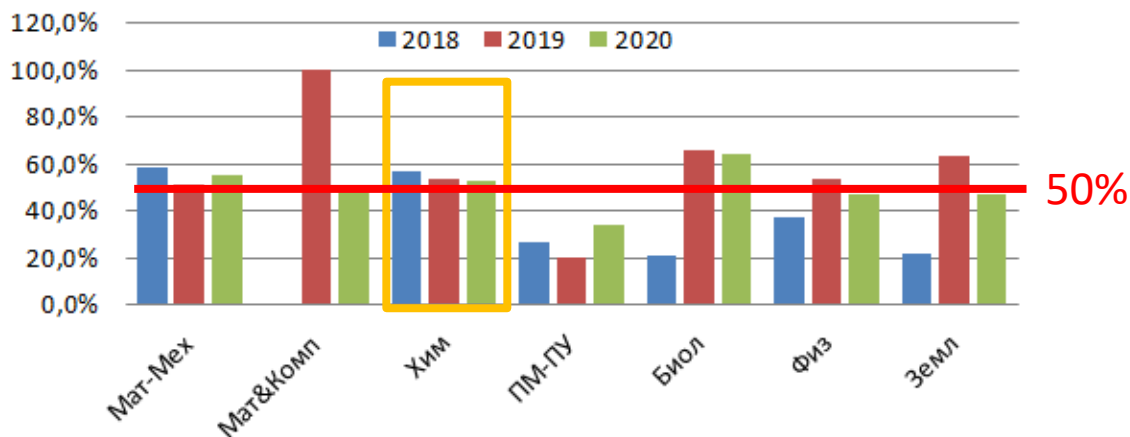
Факультет/институт	2018			2019			2020			по состоянию на 30.04.2020					
	Заявок	Поддерж	Процент поддерж	Заявок	Поддерж	Процент поддерж	Заявок	Поддерж.	Процент поддерж	профессор	доцент	НИиР	НТР	ППС	Всего (НИиР+НТР+ППС)
Математико-механический	58	34	58,6%	73	37	50,7%	47	26	55,3%	98	106	59	29	276	364
Математики и компьютерных наук	0	0		3	3	100,0%	12	6	50,0%	14	27	36	65	46	147
Химии	118	67	56,8%	138	74	53,6%	121	64	52,9%	49	77	60	110	158	328
ПМ-ПУ	49	13	26,5%	44	9	20,5%	38	13	34,2%	57	88	9	7	203	219
Биологический	63	13	20,6%	58	38	65,5%	42	27	64,3%	66	73	103	40	206	349
Физический	158	59	37,3%	104	56	53,8%	98	46	46,9%	129	105	129	98	307	534
Наук о Земле	78	17	21,8%	71	45	63,4%	38	18	47,4%	66	100	21	28	261	310

Заявки&успешность

Число заявок по годам

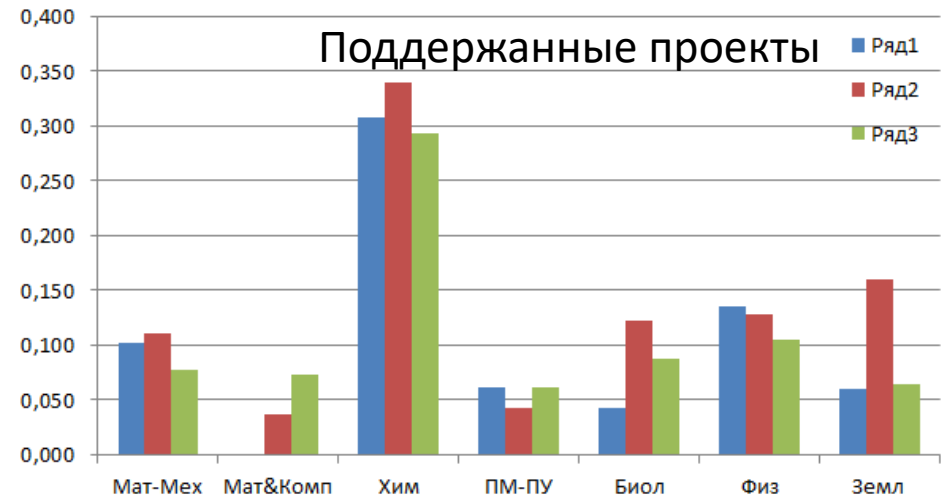
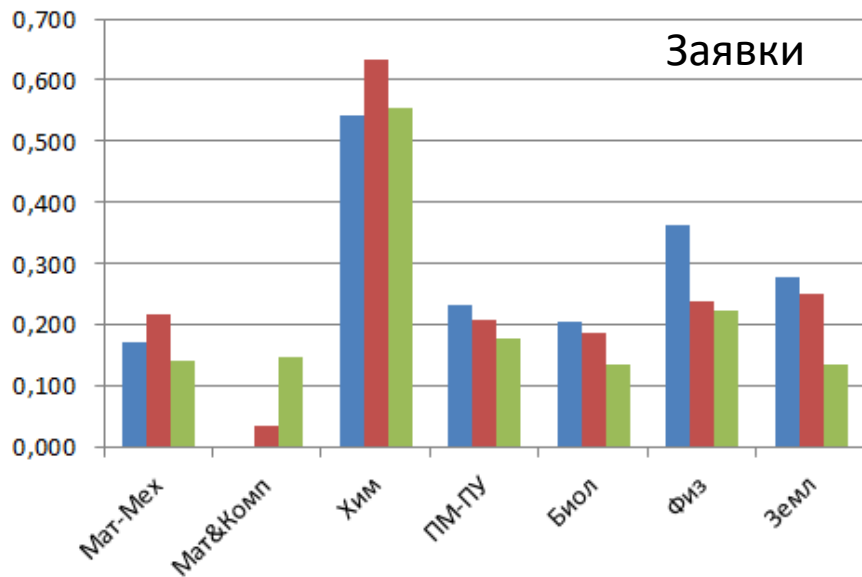


Процент поддержанных



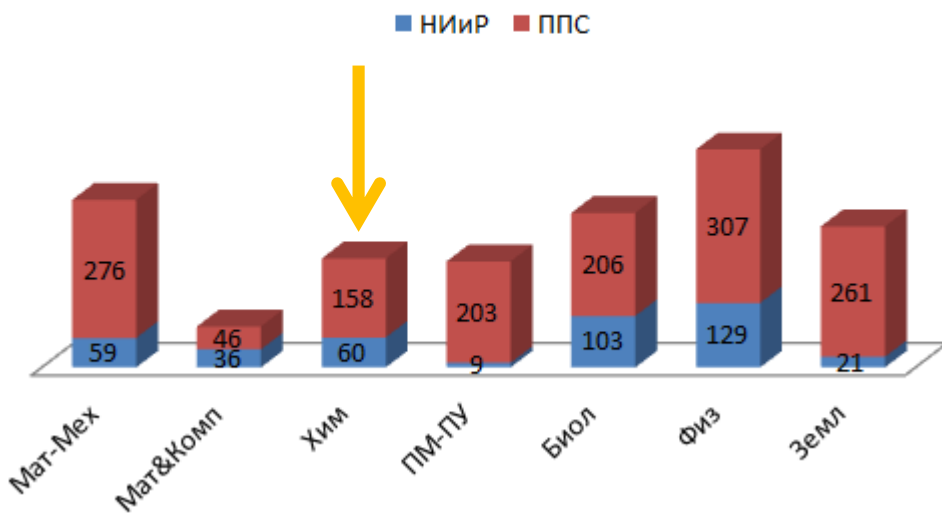
Удельное количество поданных заявок/поддержанных проектов на 1 сотрудника*

* Сотрудник – «НИиР + ППС»

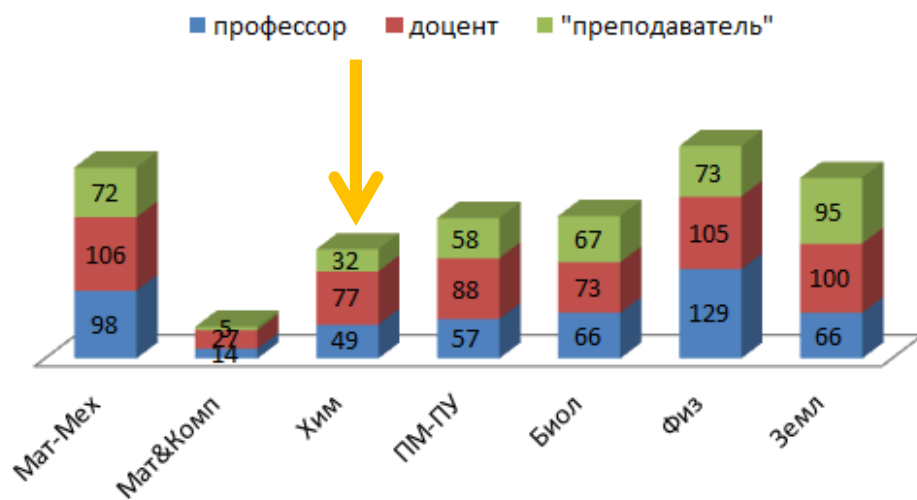


Структура коллективов

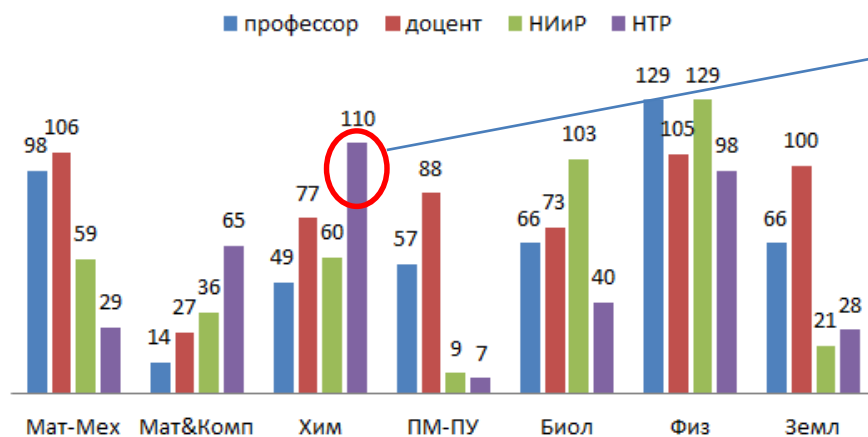
НИиР+ППС



Категория ППС



Соотношение категорий

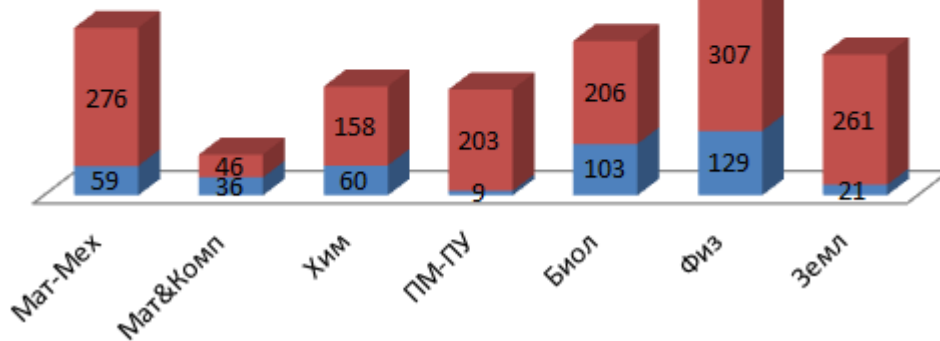


Из них **102** – студенты/аспиранты, оформленные по грантам

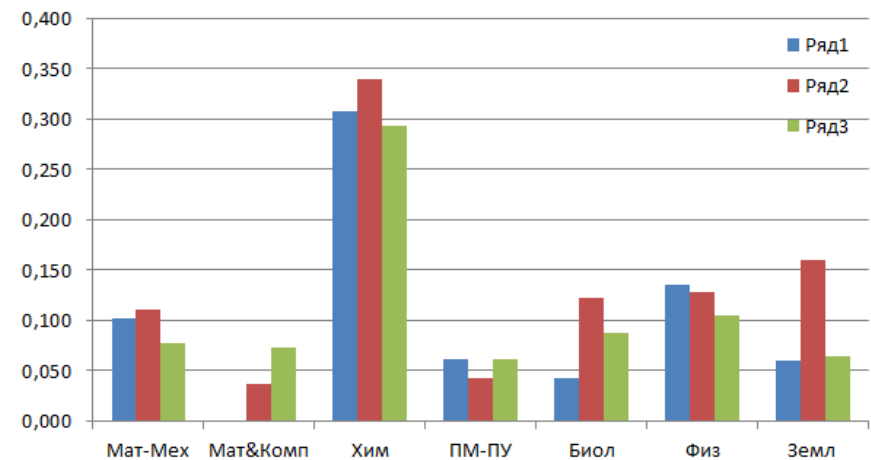
Успешность различных подразделений СПбГУ

НИиР+ППС

■ НИиР ■ ППС



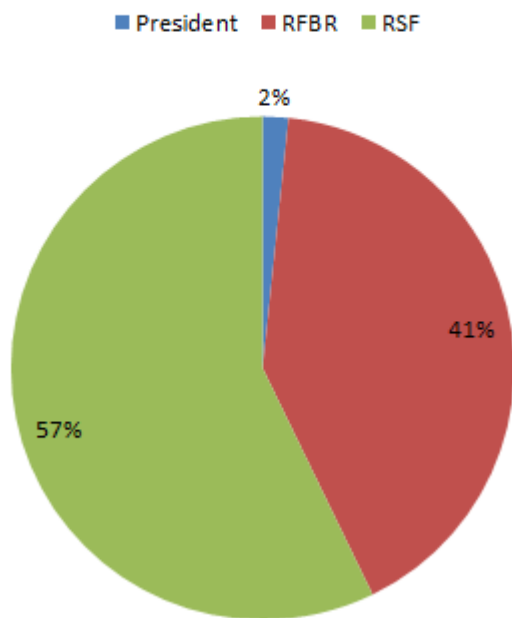
Удельное число выигрышей на 1 НИиР+ППС



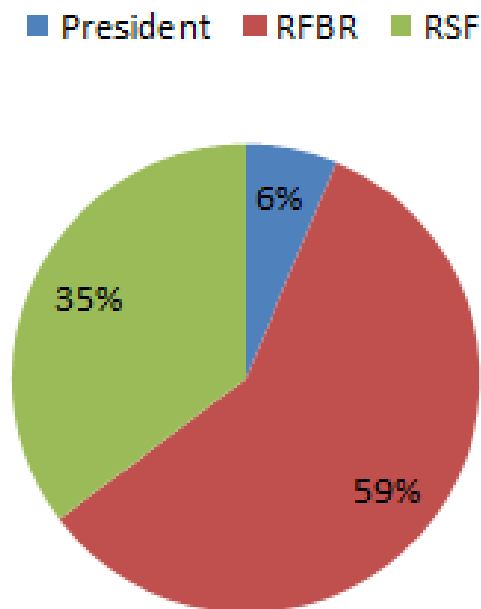
Структура грантов института химии в 2020

Структура финансирования по фондам

Данные на основе Pure



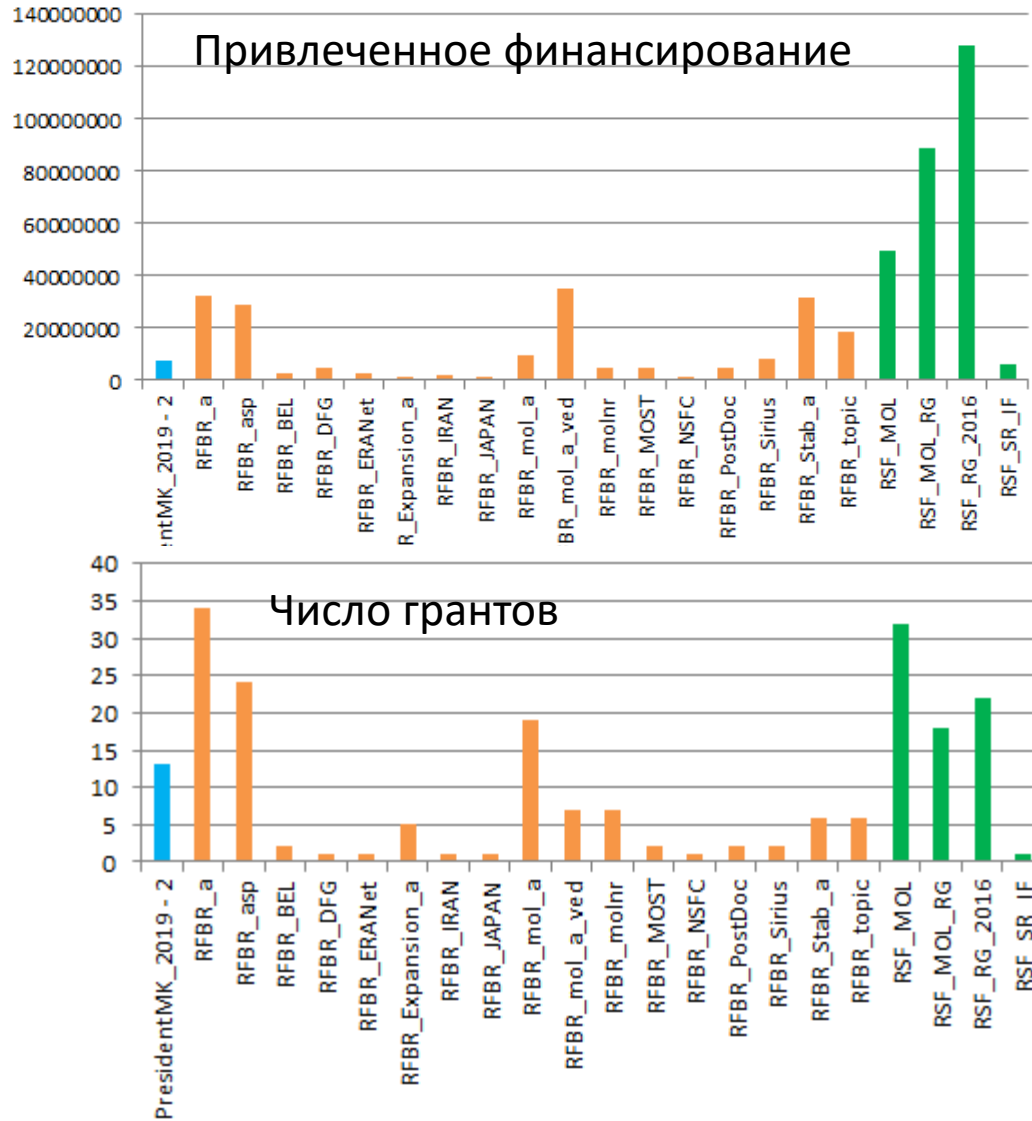
Вклад кол-ва грантов по фондам



В институте химии в 2020 всего 207 “активных” грантов;
В период 2018 - 2020 годы как число заявок, так и поддержанных грантов сохраняется на одном уровне;
Объем привлеченного финансирования при этом также примерно сохраняется (365 млн. руб. в 2019-м, 350 млн. руб. в 2020-м.)

Структура грантов

Данные на основе Pure



Выводы

- + ИХ занимает лидирующие позиции как в категории «поданные заявки», так и в категории «поддержанные проекты» в расчете на 1 сотрудника.
- + В настоящее время достигнут практически максимум по числу возможных «поддержанных проектов».
«Возможности» ограничиваются вопросами статистики, доступным числом руководителей проектов, числом исполнителей проектов.
- + Список поддержанных проектов представлен широким набором конкурсов.
- В перспективе возможно снижение числа «поддержанных проектов» вследствие объединения фондов РНФ и РФФИ и уменьшения числа/разнообразия объявляемых конкурсов.
- Снижение числа «поддержанных проектов» также возможно как результат комбинации 2 негативных факторов - ограничений для коллективов авторов проектов и сокращение числа ставок в Институте химии.
 - руководить можно только 1 проектом, участие не более чем в 2 проектах.